



# KANTONALES VERWALTUNGSZENTRUM BURGDORF, PPP-PROJEKT NEUMATT

## **AUFTRAG**

Neubau PPP-Projekt Neumatt  
Kantonales Verwaltungszentrum Burgdorf

## **BAUHERR**

Amt für Grundstücke und Gebäude des Kantons Bern,  
Bern

## **TOTALUNTERNEHMER**

ARGE TU PPP Burgdorf  
c/o Marti Generalunternehmung AG, Bern

## **ARCHITEKT**

ANS Architekten, Worb  
Plan2 Architekten, München

## **BAUINGENIEUR**

SMT AG, Bern

## **ELEKTROINGENIEUR**

Eproplan AG, Gümliigen

## **HLKS-INGENIEUR**

Dr. Eicher+Pauli, Bern

## **BAUPHYSIK**

MBJ Bauphysik, Kirchberg

## **AUSFÜHRUNGSDAUER**

2010-2012

# KANTONALES VERWALTUNGSZENTRUM BURGDORF, PPP-PROJEKT NEUMATT

## KONZEPT

Untergeschoss: Lagerräume, Technik, Energiezentrale mit Grundwasserwärmepumpe, Serverräume, Garderoben/Duschen für Mitarbeiter, Einstellhalle für 250 PW

Erdgeschoss: Anmeldungen, Personalrestaurant, Veranstaltungsräume, Gerichtssäle, Besucherbereich Gefängnis, Werkstätten, Büros, Küchen, Verwaltung und Gefängnis

1.-4. Obergeschoss: Gerichtssäle, Hafträume, Büros, Kanzleien, Sitzungszimmer

Dachaufbauten: Technikzentralen

## MINERGIE-ZERTIFIKAT

Minergie-P-ECO BE-018-ECO bis BE-024-P-ECO

## GEBÄUDEHÜLLE

Fassade: hinterlüftete Holzfassade mit Eternit-Alu-Verkleidungen; Holz-Metall-Fenster (Verwaltungsbe- reich); hinterlüftete Betonfassade mit Eternitverklei- dung; Stahlfenster mit Vergitterung (Gefängnisbereich); Nordfassade Erdgeschoss Verwaltung in Pfosten- /Riegelsystem mit Glasuntersicht

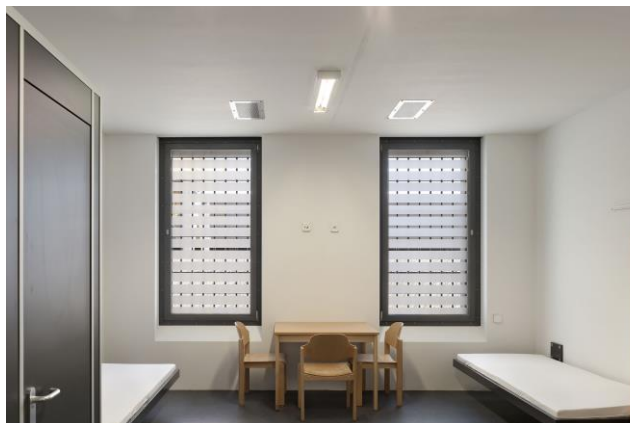
Dach: nicht begehbare Flachdächer, extensiv begrünt

## AUSBAU

Ausbau Verwaltung: Bürostandard mit Doppel- bodensystem und Leichtbauwänden, heruntergehängte Decken

Ausbau Gefängnis: Heutiger moderner Gefängnis- ausbaustandard

Werkstätten für Strasseninspektorat mit Einstellhalle in Holzkonstruktion und 2 Salzsilos zu je 200 m<sup>3</sup>



## KENNZAHLEN NACH SIA 416

Geschossfläche Verwaltung 17'268 m<sup>2</sup>

Umbauter Raum 66'915 m<sup>3</sup>

Geschossfläche Gefängnis 13'096 m<sup>2</sup>

Umbauter Raum 48'321 m<sup>3</sup>

Geschossfläche Werkhof Tiefbauamt 3'544 m<sup>2</sup>

Umbauter Raum 17'764 m<sup>3</sup>

Geschossfläche Einstellhalle 6'347 m<sup>2</sup>

Umbauter Raum 24'908 m<sup>3</sup>

## BAUSUMME

CHF 126'370'000.00 Total Baukosten

Baukosten pro Teilobjekt

CHF 54'105'200.00 Verwaltung

CHF 51'752'800.00 Gefängnis

CHF 11'762'000.00 Werkhof Tiefbauamt

CHF 8'750'000.00 Einstellhalle